

BIENVENUE

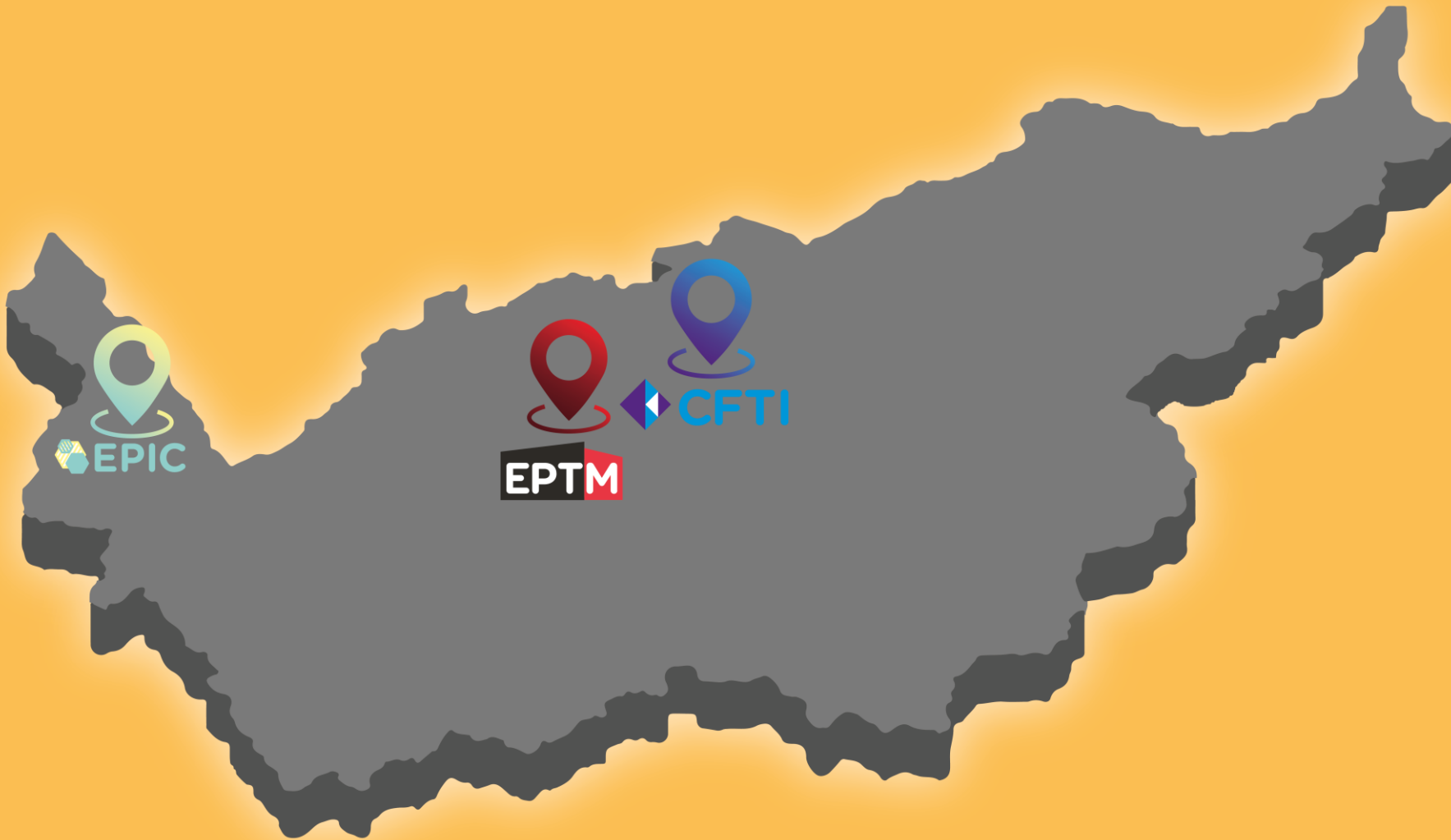
**CAMPLUS EPTM**  
EPTM · EPIC · CFTI



**ECOLE TECHNIQUE  
PROFSSIONNELLE DES METIERS**

  
CANTON DU VALAIS  
KANTON WALLIS

# LES 3 SITES



Sion



## ÉCOLE PROFESSIONNELLE TECHNIQUE ET DES MÉTIERS

Formations duale et plein temps.  
66 apprentis engagés chaque année à  
l'Ecole des métiers techniques.  
Maturité professionnelle technique.



Monthey



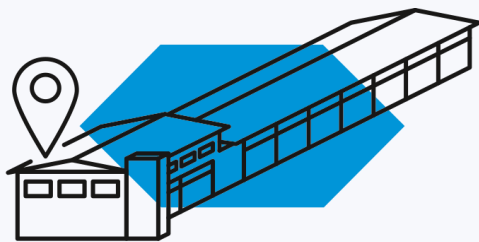
## ECOLE PROFESSIONNELLE INTERCANTONALE DE LA CHIMIE

Formations duales et plein temps.  
70 places d'apprentissage disponibles  
chaque année à l'école des métiers de  
la chimie.



# LES 3 SITES

Chippis



## CENTRE DE FORMATION EN TECHNOLOGIE INDUSTRIELLE

Formations pratiques des  
automaticiens-nes et des  
polymécaniciens-nes.



# LA STRUCTURE



**BERNARD DAYER**

Directeur du Campus EPTM



**PATRICK RAUSIS**

Chef de section  
Electrotechnique / Informatique



**OLIVIER WALTHER**

Chef de section  
Industrie / Mécanique



**PATRICK GENOUD**

Chef de section  
Maturité / Electricité



**FABRICE DONNET-MONAY**

Chef de section Chimie  
Responsable de l'EPIC

## Formations

Duale / Plein temps / École des  
métiers techniques

Duale

Duale / Plein temps

Duale / Plein temps / École des  
métiers de la chimie

## Secteurs

#automatique #électronique  
#informatique #DCI

#mécanique générale  
#mécanique automobile #SPS

#maturité professionnelle  
technique #électricité

#laborantin #technologue PCP  
#polymécanicien

# LES TYPES DE FORMATIONS

## FORMATION DUALE

- AFP apprentissage en 2 ans
- CFC apprentissage en 3 ou 4 ans
- Maturité professionnelle technique intégrée ou à plein temps

## FORMATION EN ÉCOLE DES MÉTIERS TECHNIQUES ET CHIMIQUES

- CFC apprentissage en 3 ou 4 ans
- Maturité professionnelle technique intégrée

## FORMATION PRATIQUE

- Cours interentreprises
- Cours pratiques

## FORMATION SPECIFIQUE

- Passerelle pratique
- FPIA
- PAI

# LES MODÈLES DE FORMATION



## MODÈLE DUAL

2, 3 et 4 ans de formation en entreprise  
(1 à 2 jours de cours théoriques par semaine dispensés à l'école professionnelle)



## MODÈLE EN ÉCOLE DES MÉTIERS TECHNIQUES

2,5 ans de formation à plein temps à l'EPTM  
1,5 ans de stages en entreprise



## MODÈLE EN ÉCOLE DES MÉTIERS DE LA CHIMIE

1,5 ans de formation à plein temps à l'EPIC  
1,5 ans de stages en entreprise



## MODÈLE 2+2

2 ans de formation à plein temps au CFTI  
2 ans de formation en entreprise



## MODÈLE REFO+

2 ans en centre de formation  
2 ans de formation en entreprise



# QUALITÉ



## LES POINTS FORTS

### Support et aide au travail de chacun

- Procédures, instructions de travail, directives, formulaires.

### Amélioration continue

- Revues de direction, audits internes et externes.

### Suivi pédagogique

- Visites des maîtres par la direction de l'école
- Evaluation de l'enseignement par les apprentis

# LES CHIFFRES

**30**

PROFESSIONS

**3**

SITES DE  
FORMATION

**1'800**

APPRENTIS/SEMAINE  
1'300 EN DUAL  
500 À PLEIN TEMPS

**2.8**

POSTES AU  
SECRÉTARIAT

**260**

ENSEIGNANTS

**2'000**

APPRENTIS/AN  
EN COURS  
INTERENTREPRISES

**2'600**

APPRENTIS EN COURS  
SPS /SEMAINE

**6**

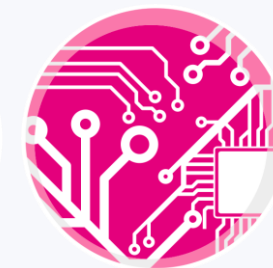
**MIO**




BIENS, SERVICES &  
MARCHANDISES

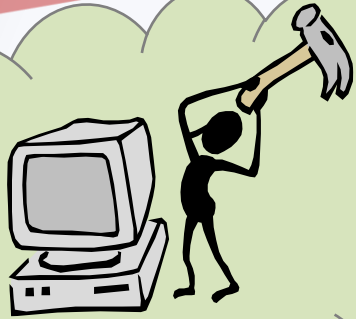
**24**  
**MIO**

CHARGES DE  
FONCTIONNEMENT

# SECTION ÉLECTROTECHNIQUE & INFORMATIQUE

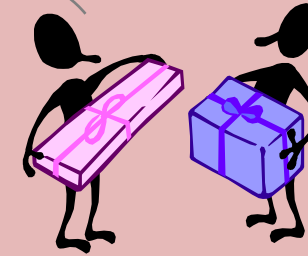
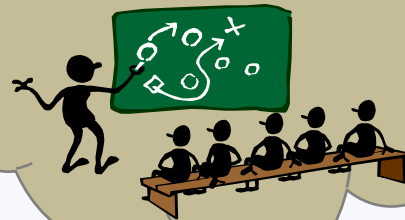


	Responsable de secteur	 45 – 9%	♀	Dual en entreprise  240	À l'école des métiers techniques  231
Automaticien·ne <sup>CFC</sup>	<b>Julien Balet</b>	<b>100</b>	<b>6</b>	•	•
Monteur automaticien·ne <sup>CFC</sup>		<b>33</b>	<b>3</b>	•	
Electronicien·ne <sup>CFC</sup>	<b>Frédéric Gaspoz</b>	<b>60</b>	<b>5</b>		•
Electronicien·ne multimédia <sup>CFC</sup>		<b>13</b>	<b>1</b>	•	
Informaticien·ne <sup>CFC</sup>	<b>Antoine Genolet</b>	<b>155</b>	<b>6</b>	•	•
Opérateur·trice en informatique <sup>CFC</sup>		<b>19</b>	<b>3</b>	•	
Médiamaticien·ne <sup>CFC</sup>	<b>Yann Fontannaz</b>	<b>42</b>	<b>11</b>	•	
Passerelle pratique	<b>Christophe Vouillamoz</b>	<b>19</b>	<b>3</b>		•
Dessinateur·trice constructeur·trice industriel·le <sup>CFC</sup>		<b>30</b>	<b>7</b>		•

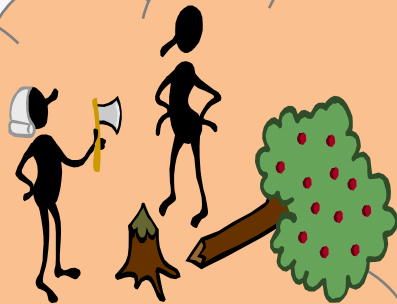


**Formation en école  
proche de la  
pratique**

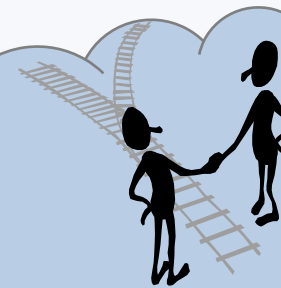
**66 places  
d'apprentissage**



**Pour filles et  
garçons**



**Stage pratique  
en entreprise**



**4 professions**

# Structure de formation

ÉCOLE DES  
MÉTIER  
TECHNIQUES

CAMPUS EPTM

EPTM · EPIC · CFTI

1<sup>ère</sup> année



Formation de base à l'école des métiers techniques



Tronc commun

2<sup>ème</sup> année



Spécialisation à l'école des métiers techniques



Maturité professionnelle technique

3<sup>ème</sup> année



Regroupement par professions

4<sup>ème</sup> année



Stage en entreprise

ÉCOLE TECHNIQUE  
PROFESSIONNELLE DES MÉTIERS

CANTON DU VALAIS  
KANTON WALLIS

# Stages découvertes

ÉCOLE DES  
MÉTIERES  
TECHNIQUES

CAMPUS EPTM

EPTM · EPIC · CFTI



STAGES DE L'ÉCOLE DES MÉTIERS TECHNIQUES

[eptm.ch/stage-decouverte](http://eptm.ch/stage-decouverte)

ENVIRONNEMENT DE  
TRAVAIL EN ÉCOLE DES  
MÉTIERES TECHNIQUES

CONCEPTION ET RÉALISATION  
D'UN ROBOT ARDUINO  
D'UNE CONSOLE RASPBERRY  
D'UN TAMAGOTCHI

9E - 10E HARMOS

DEUX MERCREDIS  
APRÈS-MIDIS

11E  
HARMOS

DEUX JOURNÉES

POUR LES  
FILLES

UNE JOURNÉE

ÉCOLE TECHNIQUE  
PROFSSIONNELLE DES MÉTIERS

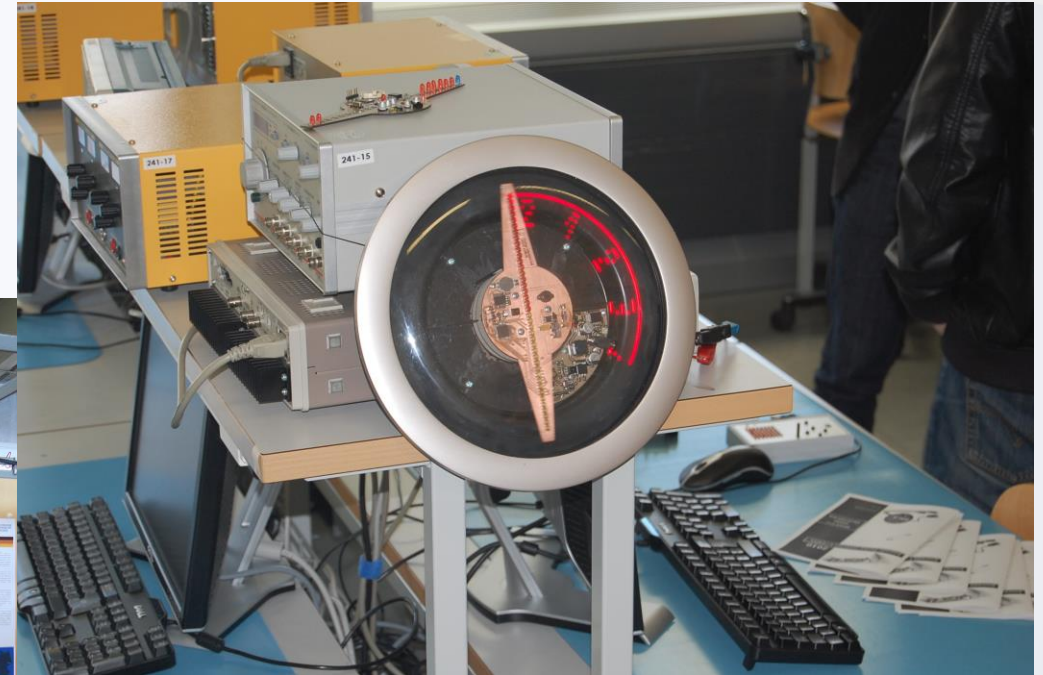
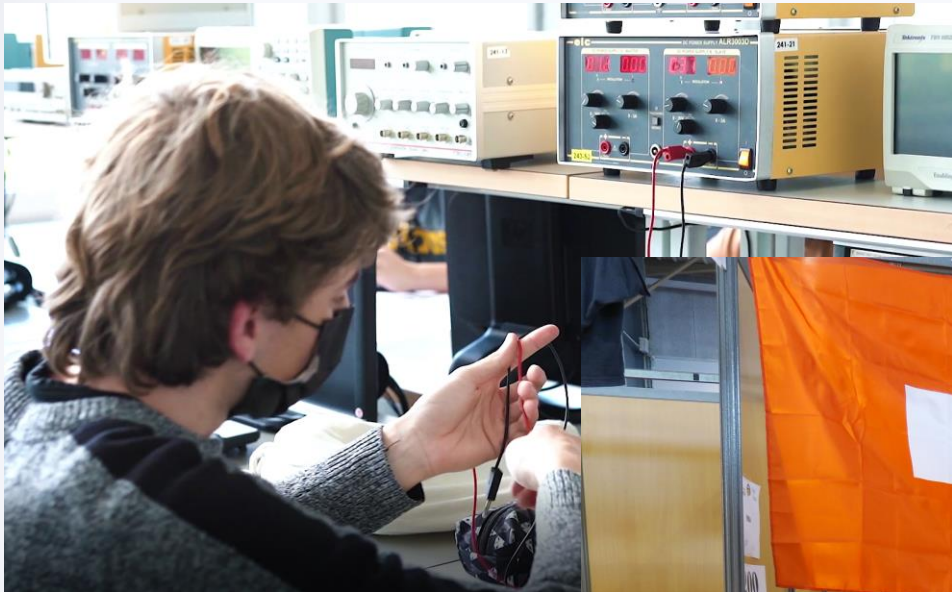
CANTON DU VALAIS  
KANTON WALLIS

# Atelier d'électronique

ÉCOLE DES  
MÉTIRS  
TECHNIQUES

**CAMPUS EPTM**

EPTM · EPIC · CFTI



ÉCOLE TECHNIQUE  
PROFSSIONNELLE DES MÉTIERS



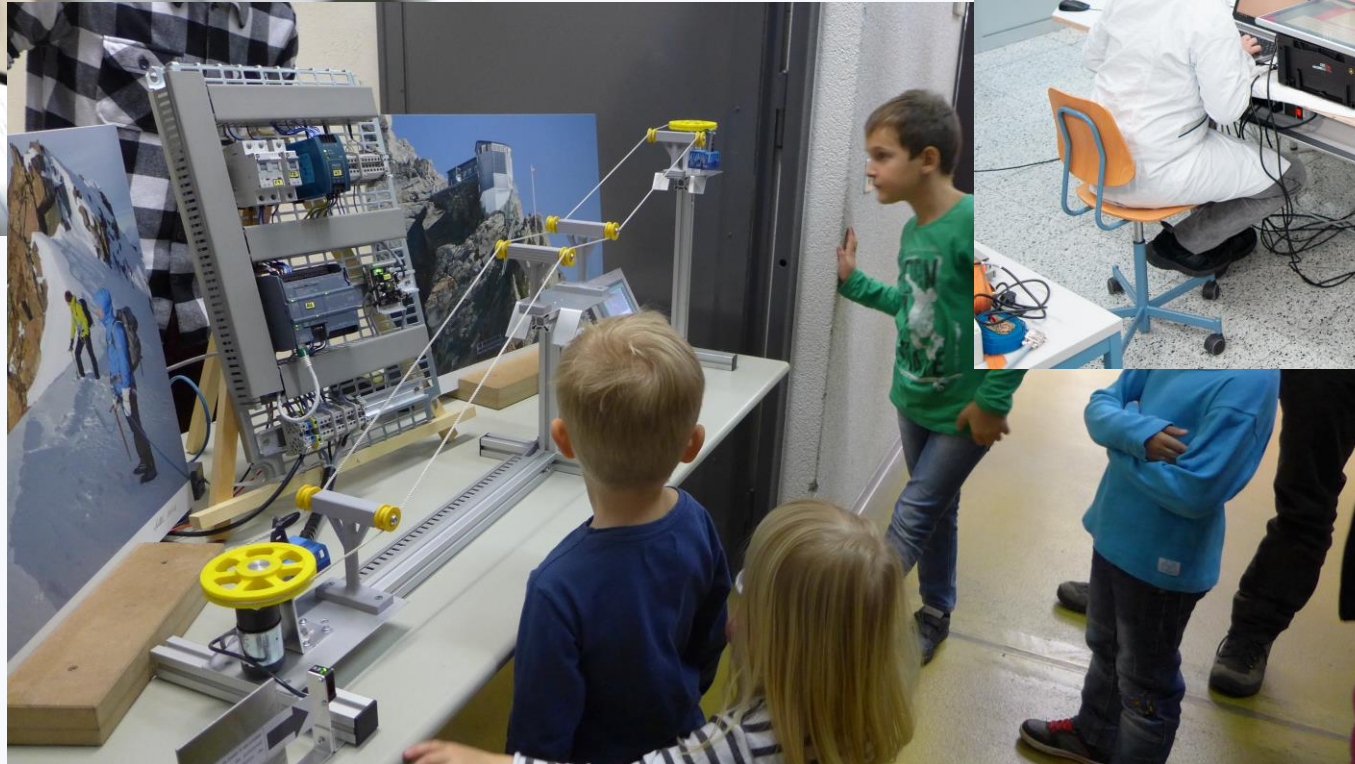
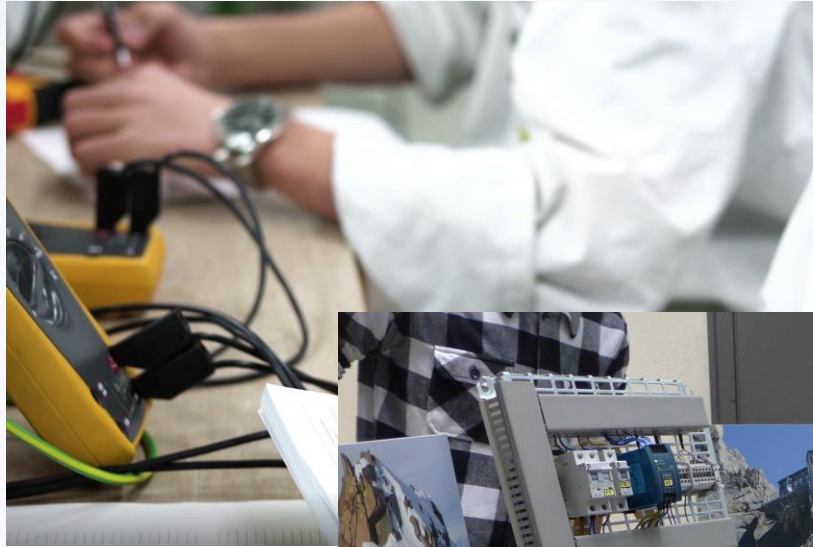


# Laboratoire d'automatique

ÉCOLE DES  
MÉTIERES  
TECHNIQUES

**CAMPUS EPTM**

EPTM · EPIC · CFTI



ÉCOLE TECHNIQUE  
PROFSSIONNELLE DES MÉTIERS

CANTON DU VALAIS  
KANTON WALLIS

# SECTION INDUSTRIE, MÉCANIQUE & SPS




## Organisations du monde du travail

Contenus de la formation et lieux de formation



## Confédération

Pilotage et développement stratégiques

 Schweizerische Eidgenossenschaft  
Confédération suisse  
Confederazione Svizzera  
Confederaziun svizra

Département fédéral de l'économie,  
de la formation et de la recherche DEFR  
Secrétariat d'Etat à la formation,  
à la recherche et à l'innovation SEFRI

## Cantons

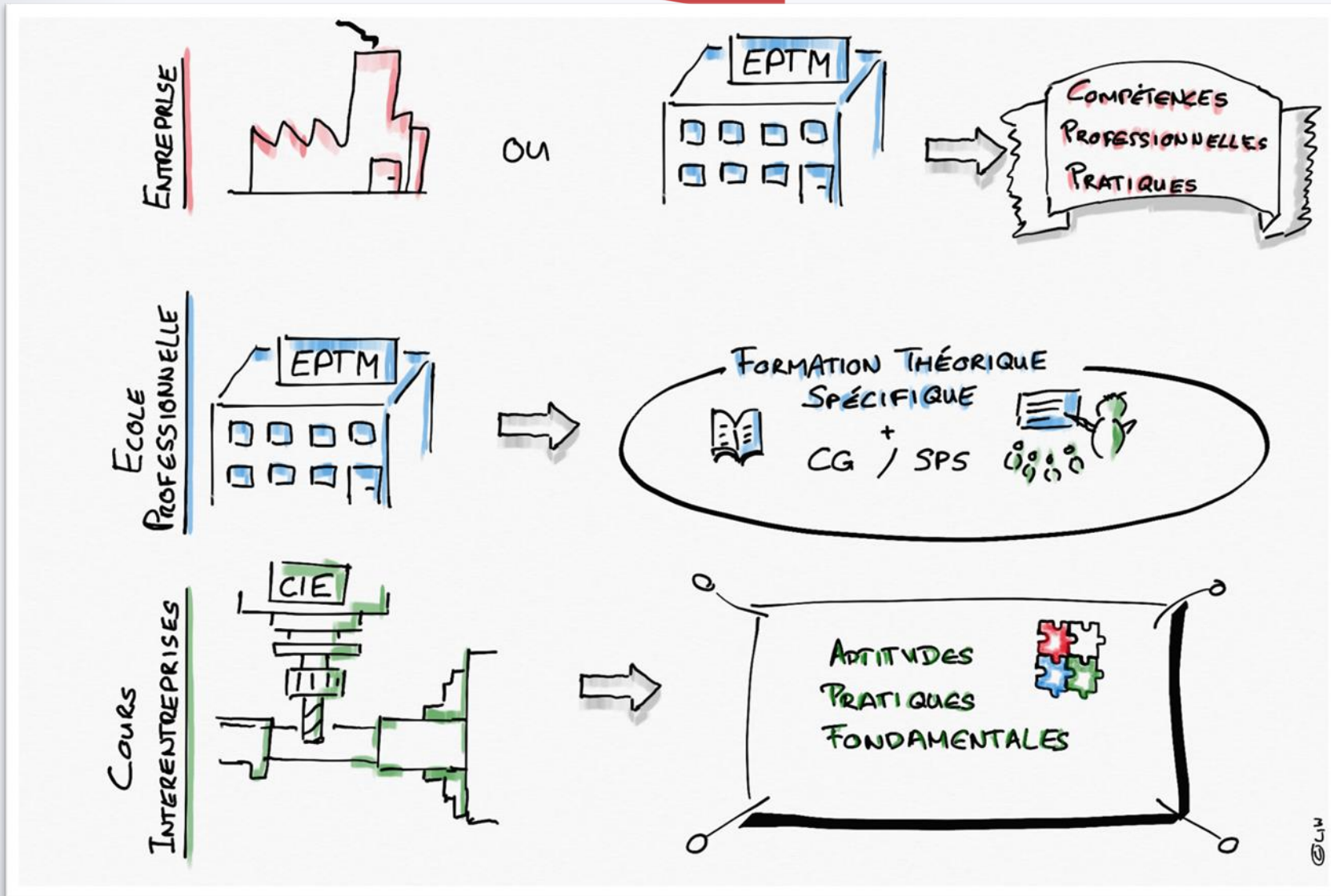
Mise en oeuvre et surveillance





Département de la formation et de la sécurité  
Service de la formation professionnelle  
Departement für Bildung und Sicherheit  
Dienststelle für Berufsbildung



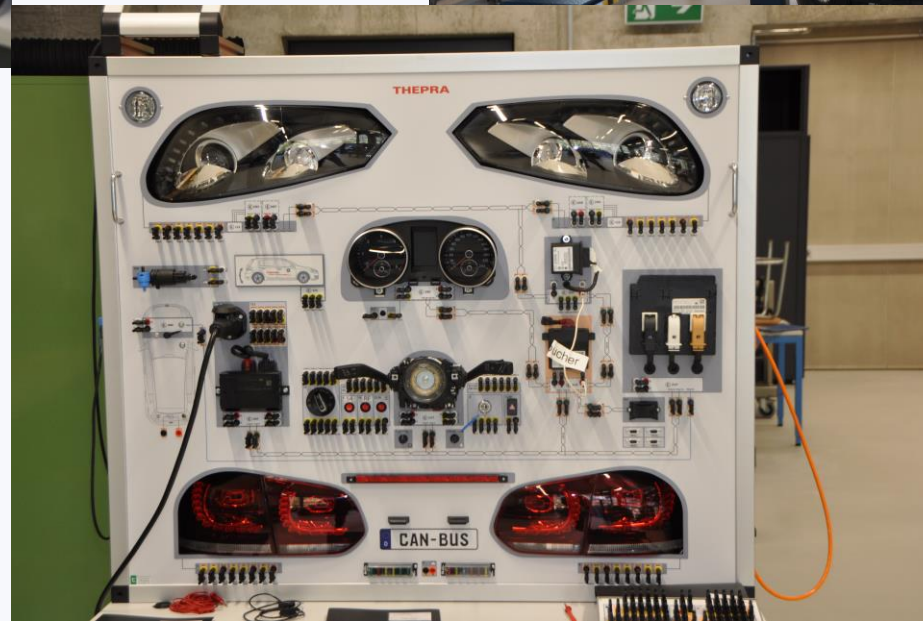
# Apprentissage - Trois lieux de formation



	Responsable de secteur			Ecole	CIE
Employé de remontées mécaniques <sup>AFP</sup>	Giovanni Vallaro	1	0	•	•
Mécatronicien de remontées mécaniques <sup>CFC</sup>		34	1	•	•
Praticien en mécanique <sup>AFP</sup>		3	0	•	•
Mécanicien de production <sup>CFC</sup>		3	0	•	•
Polymécanicien <sup>CFC</sup>		128	4	•	•
Dessinateur-Constructeur industriel <sup>CFC</sup>		42	11	•	•
Mécanicien en machines <sup>CFC</sup>		13	0	•	•
Total Mécanique générale		224	16 (7%)		
Assistant en maintenance d'automobiles <sup>AFP</sup>	Philippe Roch	22	0	•	•
Mécanicien en maintenance d'automobiles <sup>CFC</sup>		171	9	•	•
Mécatronicien d'automobiles <sup>CFC</sup>		89	3	•	•
Conducteur de véhicules lourds <sup>CFC</sup>		53	11	•	•
Total Automobile		335	23 (7%)		
Assistant vernisseur <sup>AFP</sup>	Fabrice Piatti	4	0		•
Carrossier-peintre <sup>CFC</sup>		71	15		•
Carrossier-tôlier <sup>CFC</sup>	Roland Valette	32	0		•
Carrossier réparateur <sup>CFC</sup>		0	0		•
Total Carrosserie		107	15 (14%)		
SPS	Thierry Moret	2624		•	

# Atelier Mécanique générale





# Atelier Carrosserie

**CAMPUS EPTM**  
EPTM · EPIC · CFTI











**ECOLE TECHNIQUE  
PROFSSIONNELLE DES METIERS**





# SECTION MATURITÉ & ÉLECTRICITÉ



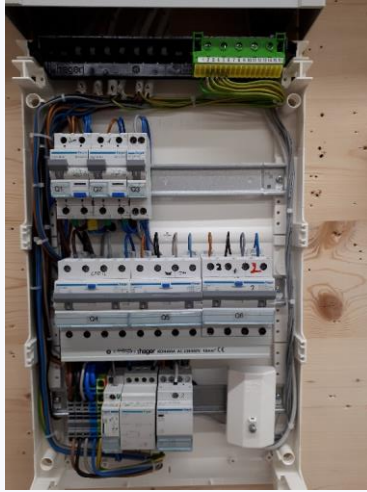
	Responsable de secteur	Total  342 ♀ 34 (10%)	Post CFC  53	Dual en entreprise  97	Ecole des métiers techniques  192
MP1-TASV (MP intégrée)	<b>Florent Crettenand</b>			•	•
MP2-TASV (MP post-CFC)			•		
	Responsable de secteur	Total  310 ♀ 9 (3%)	Post CFC  0	Dual en entreprise  310	Ecole des métiers techniques  0
Installateur·trice-électricien·ne <sup>CFC</sup>	<b>Serge Roh</b>			•	
Planificateur·trice-électricien·ne <sup>CFC</sup>				•	
Electricien·ne de montage <sup>CFC</sup>				•	

# Cours interentreprises

SECTEUR ÉLECTRICITÉ



**CAMPLUS EPTM**  
EPTM · EPIC · CFTI



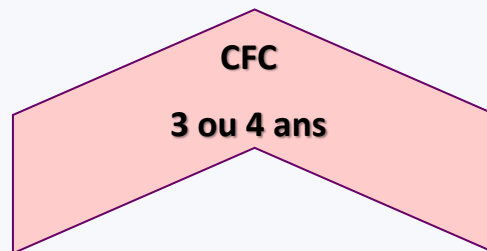
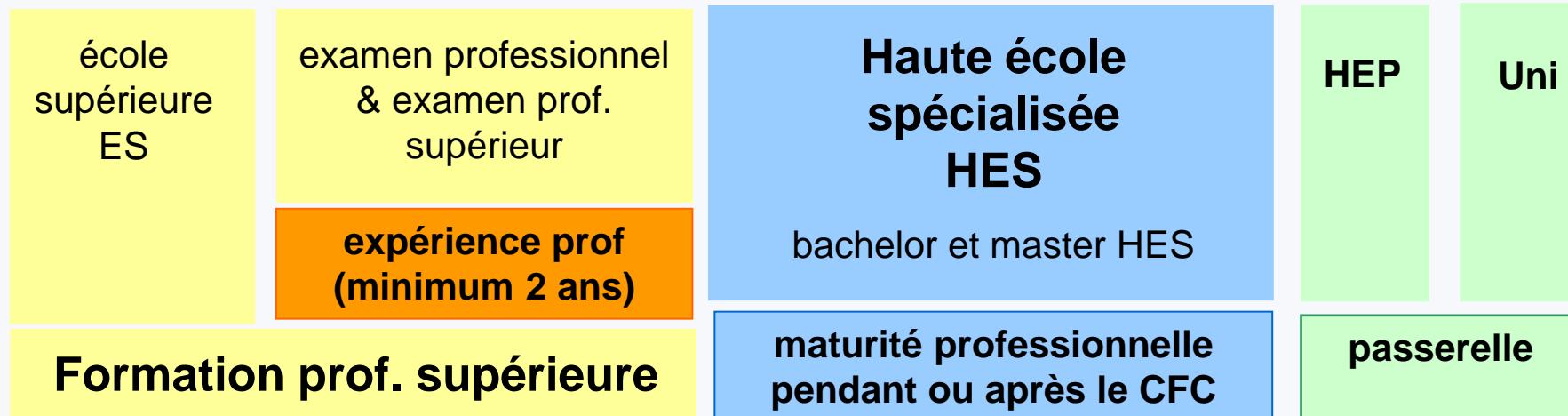
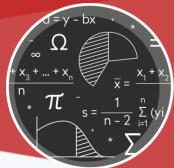
**ECOLE TECHNIQUE  
PROFESSIONNELLE DES METIERS**



CANTON DU VALAIS  
KANTON WALLIS

# Buts de la maturité professionnelle

SECTEUR MP





## Culture générale

### Coordination interne

- Organisation des examens finaux
- Plans de formation - PTI
- Moyens didactiques

### Coordination externe

- Coordination avec les autres Ecoles Professionnelles cantonales



## Système de Management de la Qualité

### Supervision

- Objectifs annuels de l'équipe qualité
- Amélioration continue & formation

### Projets spéciaux

- Cercle qualité des Ecoles Professionnelles cantonales & du SFOP



## Santé & sécurité

### Santé

- Prévention – coordination avec les intervenants
- Médiation
- Formation continue

### Sécurité

- Nouveau concept sécurité

# SECTION CHIMIE



# Chimie

## Les professions de la chimie

**CAMPLS EPTM**  
EPTM · EPIC · CFTI



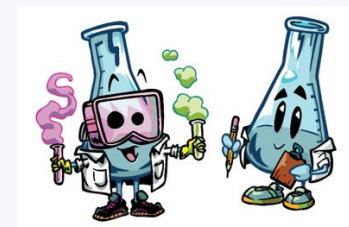
## Technologues en production chimique et pharmaceutique

domaine spécifique chimie-pharma ou biotech

## depuis 1965



## Laborantins·ines depuis 1942







Chimie les métiers ont changé !

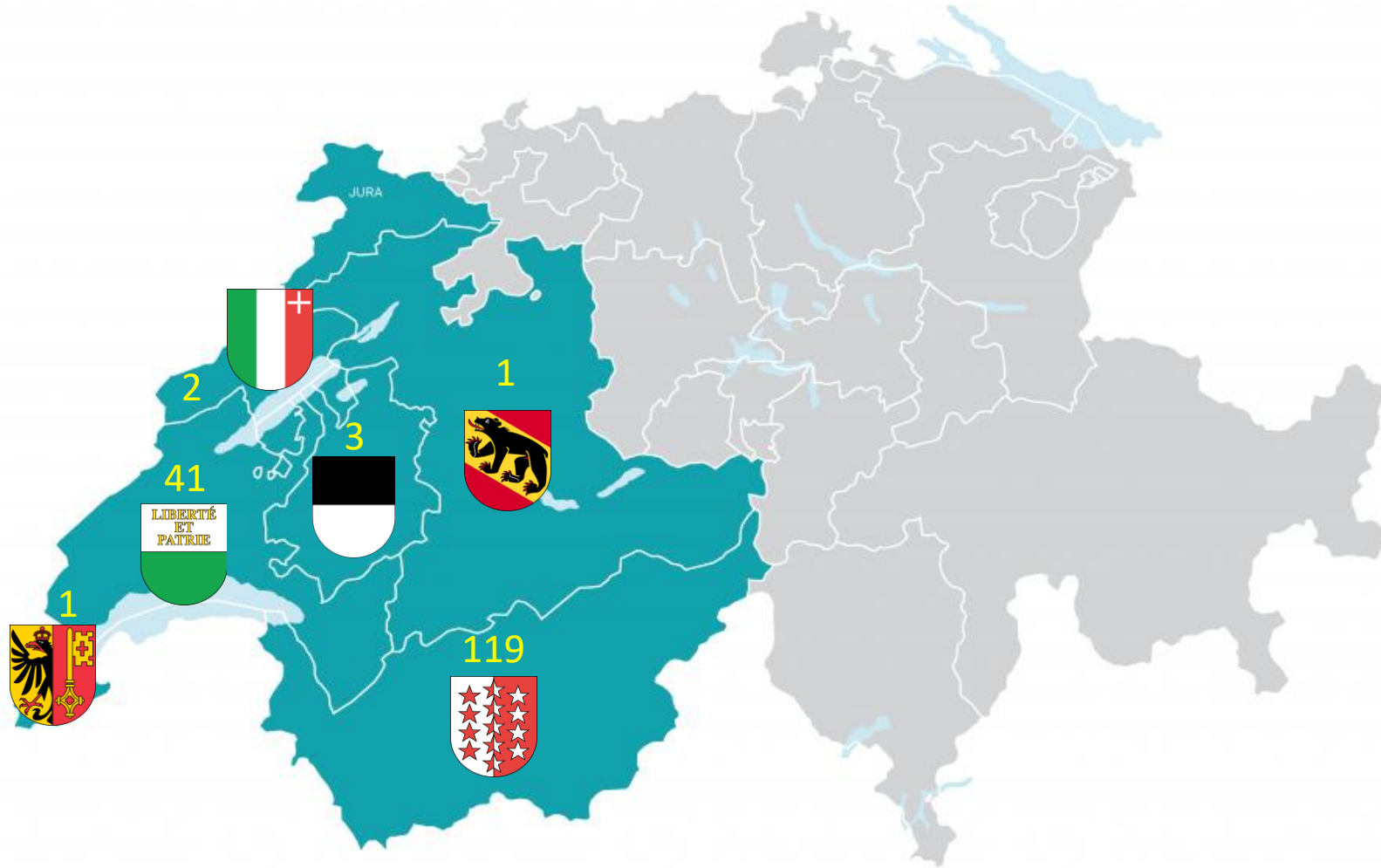
De la chimie de « grand-papa » à la biotech !





170 jeunes en formation en partenariat avec 35 entreprises de la Suisse romande.

	 ♀ ♂		Dual et plein temps 	À l'école des métiers de la chimie 
Laborant·in·e en chimie <sup>CFC</sup>	46	40		86
Technologue en production chimique et pharmaceutique <sup>CFC</sup>	9	44	22	31
Préapprentissage intégration <sup>PAI</sup>	5	4		9
	REFO+ ♀  ♂			
Polymécanicien·ne <sup>CFC</sup>			1	21



# Des locaux adaptés



- Forum des étudiants
- Passeport info
- Journée « Futur en tous genres »
- Portes ouvertes de l'EPTM, du CFTI à Sion et de l'EPIC à Monthey
- Présentation de la formation professionnelle dans les Cycles d'orientation

- Préparation des apprentis aux concours régionaux et aux SwissSkills, cette année aux WorldSkills
- Séances de coordination des actions de promotion
- Séance d'information au niveau des apprentis de l'EPTM
- Stages à l'EPTM, au CFTI à Sion, et à l'EPIC à Monthey
- Stages pour les filles
- Concours robot

# LES ÉVÉNEMENTS



## PORTES OUVERTES DU CAMPUS EPTM

EPTM de Sion 09.11.2024

EPIC de Monthey 16.11.2024

CFTI de Chippis

**YOUR  
CHALLENGE**

## SALON DES METIERS ET FORMATIONS À MARTIGNY

Tous les 2 ans, prochaine  
édition du 4 au 9.02.2025

# MERCI POUR VOTRE ATTENTION



#mécanique  
générale



#automatique



#électronique



#informatique  
#médiamatique



#dessin  
#construction



#électricité



#chimie



#mécanique  
automobile



#carrosserie



#transport  
routier



#remontées  
mécaniques



#maturité  
professionnelle  
technique



#passerelle  
pratique



#sport  
#prévention  
#santé

eptm.ch

