

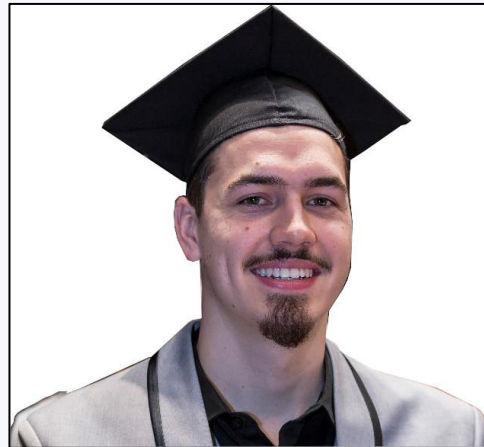
BIENVENUE

**MP-TASV – POST CFC**  
**FILIÈRE «BLENDED LEARNING»**  
**-> ATELIER ÉTUDIANTS**



# Sommaire

- LE CHOIX DE LA FILIÈRE MP2-BL
- LA CONCILIATION VIE PROFESSIONNELLE - ÉTUDES
- LES 1ERS MOIS...



*Matthieu Perico*  
*Enseignant de Mathématiques*

***Etudiants :***  
*Eggel Jason*  
*Roduit Thibaut*  
*Fasel Elie*

**Qu'est-ce qui a déterminé mon choix de me lancer dans cette filière ?**

Source d'information ?

Autonomie ?

Flexibilité de la formation ?

Finances ?

Compétences numériques ?

Craintes avant le début de la formation ?

## Comment s'équilibre mon emploi du temps ?

- Organisation en entreprise ?
- Organisation des études ?
- Organisation de ma vie privée ?
- Avantages de la formation ?
- Inconvénients de la formation ?
- Craintes ?

## Feed-back – analyse après 2 mois de cours

Attentes VS réalités du terrain ?

Difficultés particulières ?

Résultats ?

Adaptation de l'organisation ?

Perspectives pour la suite ?

Craintes ?

# QUESTIONS



#mécanique  
générale



#automatique



#électronique



#informatique  
#médiamatique



#dessin  
#construction



#électricité



#chimie



#mécanique  
automobile



#carrosserie



#transport  
routier



#remontées  
mécaniques



#maturité  
professionnelle  
technique



#passerelle  
pratique



#sport  
#prévention  
#santé

[www.eptm.ch](http://www.eptm.ch)



**MERCI POUR VOTRE ATTENTION !**